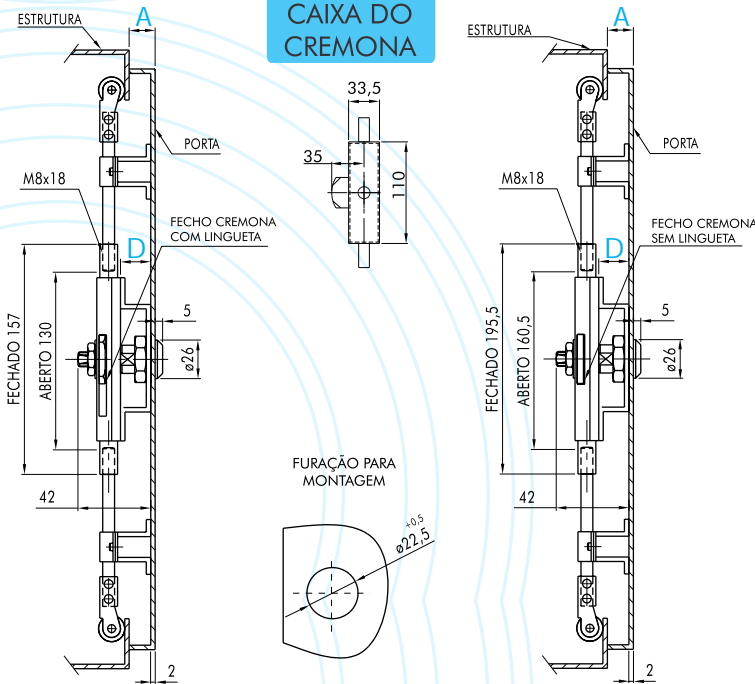


FECHO CREMONA
Fecho cremona com ou sem lingueta e com frontal redondo
DESENHOS

DETALHE DA CAIXA DO CREMONA

CARACTERÍSTICAS TÉCNICAS:

- *CREMONA, CAVALETE E LINGUETA FABRICADOS EM AÇO ZINCADO TRIVALENTE
- *BUCHA, FRONTAL, MIOLO E PORCA FABRICADOS EM ZAMAK COM ACABAMENTO CROMADO OU PINTADOS EM PRETO
- *ABERTURA DIREITA/ESQUERDA (CREMONA COM LINGUETA REPOSICIONANDO A LAVANCA INTERNA; CREMONA SEM LINGUETA: INVERTENDO A CAIXA DO CREMONA
- *VEDAÇÃO IP 65

CÓDIGO

	PROFUNDIDADE DA ABA DOBRADA (A)	(D)	 MIOLO TRIÂNGULO	 MIOLO QUADRADO	 MIOLO UNIVERSAL	 MIOLO CASTELO
CROMADO	COM LINGUETA					
	20 mm	11,0 mm	FC 22312	FC 24312	FC 23312	FC 21312
	26 mm	17,5 mm	FC 22412	FC 24412	FC 23412	FC 21412
PRETO	20 mm	11,0 mm	FC 12312	FC 14312	FC 13312	FC 11312
	26 mm	17,5 mm	FC 12412	FC 14412	FC 13412	FC 11412
CROMADO	SEM LINGUETA					
	20 mm	11,0 mm	FC 22322	FC 24322	FC 23322	FC 21322
	26 mm	17,5 mm	FC 22422	FC 24422	FC 23422	FC 21422
PRETO	20 mm	11,0 mm	FC 12322	FC 14322	FC 13322	FC 11322
	26 mm	17,5 mm	FC 12422	FC 14422	FC 13422	FC 11422

ATENÇÃO: As chaves e os varões são vendidos separadamente.